



Equalia

Mon passeport pour le
Jardin d'éveil

L' Espace Laure Manadou



Nom : _____

Pénom : _____

Le Jardin d'éveil est une activité à partager en famille. C'est un moment privilégié entre les parents et leurs enfants ;

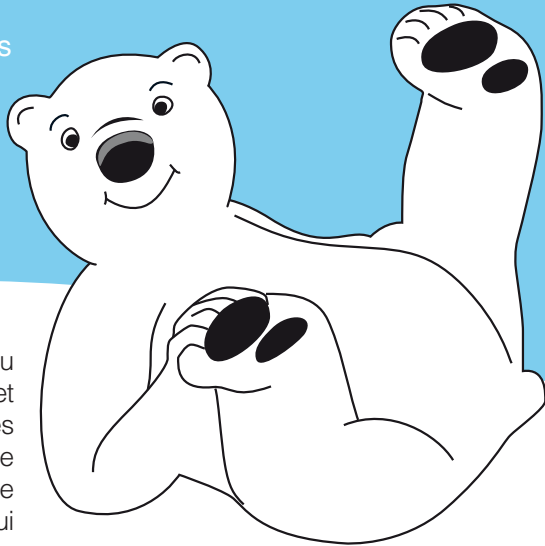
Un moment ludique où les enfants sont au cœur des apprentissages dont celui de la natation.

Par l'utilisation de parcours jouant sur l'imaginaire, le plaisir de s'amuser dans l'eau est amplifié et l'implication de votre enfant favorisée.

Les aménagements mis en place lors des exercices proposés, permettent ainsi à votre enfant de se familiariser avec le milieu aquatique et d'acquérir progressivement l'autonomie nécessaire à la pratique de la natation.

cercice de l'ours Polaire

Parmi les huit espèces d'ours vivant à l'heure actuelle, c'est l'ours polaire (ou ours blanc) le plus grand, le plus lourd et le plus puissant.



C'est aussi lui qui vit le plus au Nord, en Arctique (pôle Nord) et qui supporte les températures les plus basses car il possède une excellente protection contre le froid grâce à son pelage qui ne laisse passer ni l'eau, ni le vent.

L'ours polaire est un chasseur expérimenté qui se déplace rapidement aussi bien sur la terre ferme, sur la glace, que dans l'eau. C'est, en effet, un excellent nageur. Ses pattes de devant sont légèrement palmées et sont utilisées comme des rames alors que ses pattes arrière servent de gouvernail.



Protégeons-le : L'ours polaire est menacé par le réchauffement du climat de la Terre. Nous produisons, en effet, de plus en plus de gaz qui réchauffent l'atmosphère terrestre et entraîne la fonte de la banquise sur laquelle il vit.

Objectif ENTRER DANS L'EAU : Teste différentes entrées dans l'eau. Par l'échelle, par le toboggan, en sautant ou assis au bord du bassin.

Objectif DEPLACEMENT : Déplace-toi dans le bassin à l'aide de tes pieds. Essaie de flotter sans toucher le fond.

Signature animateur

Signature Parent

Ta signature

Exercice du Manchot Empereur



Le manchot empereur est une espèce de manchot qui, contrairement aux autres membres de son espèce, est présent en Antarctique.

Il mesure jusqu'à 1m20 et pèse entre 20 et 40kg. C'est donc le plus grand des manchots. Le manchot empereur a une espérance de vie de l'ordre de 20 ans.

Le manchot empereur se nourrit exclusivement en mer. Sa nourriture est constituée de krill (petites crevettes roses représentant une énorme réserve de protéines) et de poissons.

Le manchot ne peut pas voler car ses ailes sont atrophiées. En revanche, c'est un nageur hors paire : il peut se propulser dans l'eau à 10 km/h en moyenne avec des pointes de 30 km/h. Il peut aussi plonger jusqu'à 300m de profondeur.



Protégeons-le : Le manchot est en danger à cause des marées noires et des rejets de produits chimiques dans la mer qui contaminent les poissons, sa nourriture. Cette situation augmente dramatiquement son taux de mortalité.

Objectif EQUILIBRE : Teste ton équilibre dans l'eau et coince des frites sous les bras ou sous tes jambes. Avec l'aide de Papa et Maman, tu peux aussi essayer sans frite.

Objectif DEPLACEMENT : Essaie d'être efficace avec des mouvements pour avancer dans l'eau.

Signature animateur

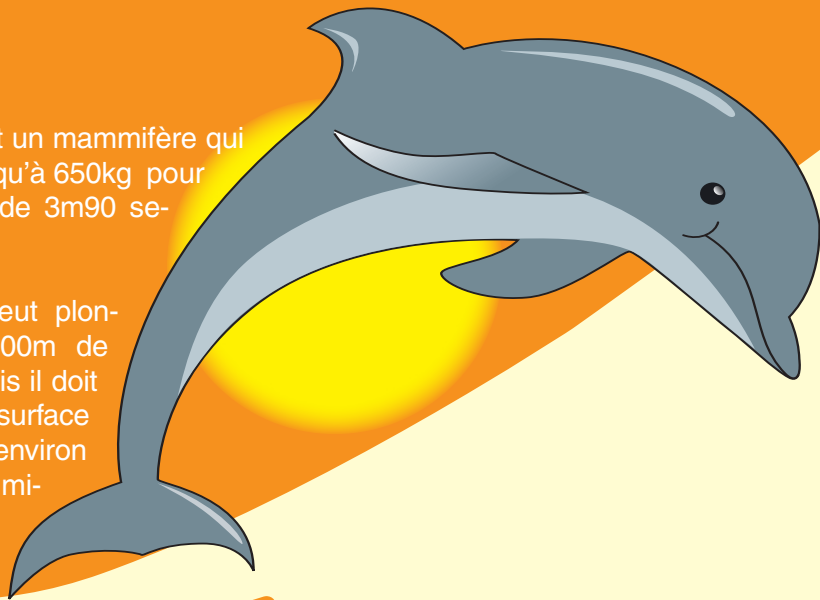
Signature Parent

Ta signature

Exercice du Dauphin

Le dauphin est un mammifère qui peut peser jusqu'à 650kg pour une longueur de 3m90 selon la famille.

Le dauphin peut plonger jusqu'à 300m de profondeur mais il doit remonter à la surface pour respirer environ toutes les 5 minutes.



Il peut atteindre la vitesse exceptionnelle de 45km/h.

Le dauphin forme une très grande famille qui peuple toutes les mers du globe. Il peut être gris clair, parfois blanc ou même rose.

Le dauphin mange des poissons, des seiches et des encornets.

Protégeons-le : Le dauphin souffre de la pêche intensive et des filets dérivants en mer dans lesquels il se coince et se noie la plupart du temps. Il faut le protéger !

Objectif IMMERSION : Teste tes aptitudes à mettre la tête sous l'eau et à aller de plus en plus profond.

Objectif DEPLACEMENT : Je me promène tout seul (avec matériel), je me dirige seul et je vais où je veux.

Signature animateur

Signature Parent

Ta signature

Fais toi-même ton évaluation

Recommandation aux parents :

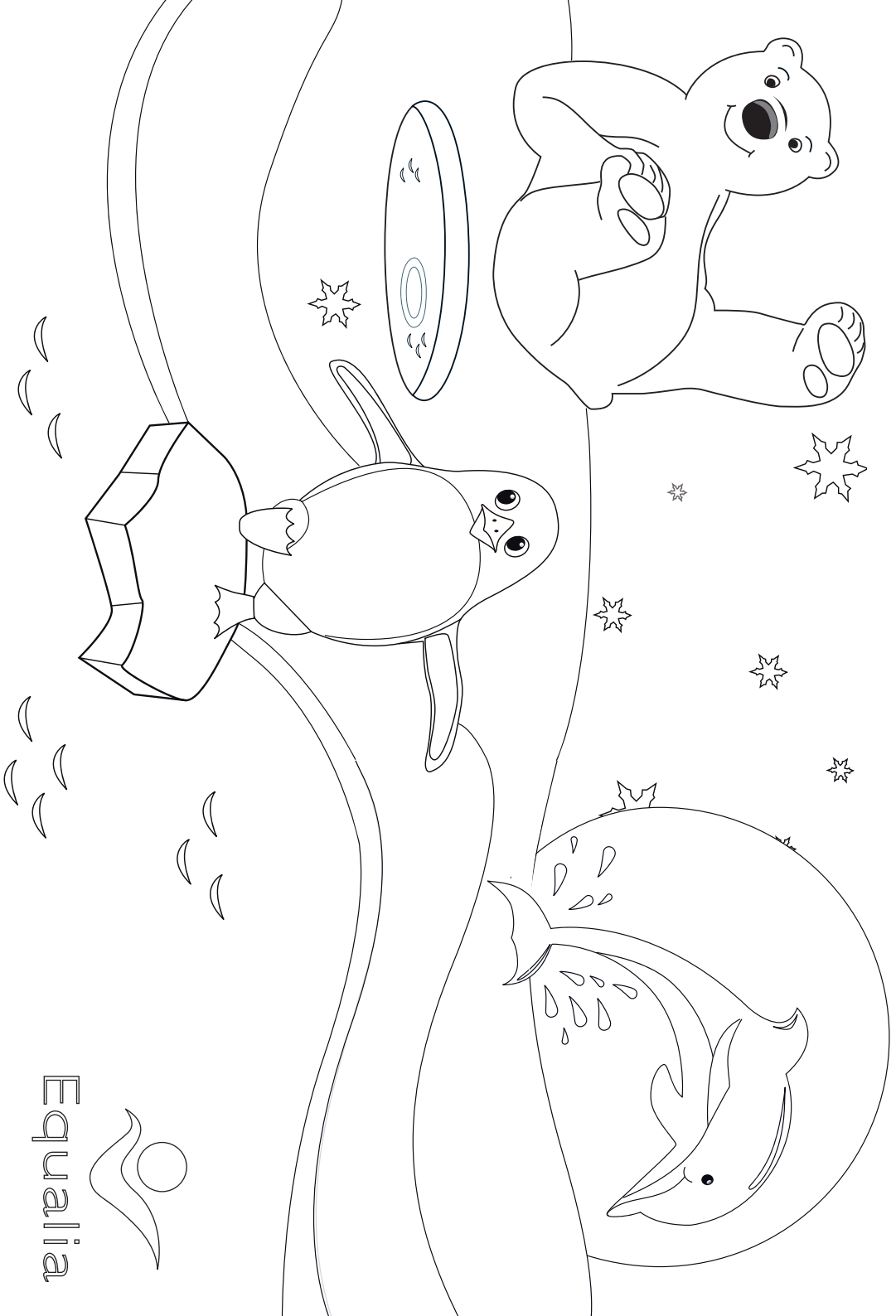
Le passeport est un document participatif à remplir avec votre enfant. Vous pouvez faire le point avec lui à propos des exercices réalisés et analyser la vision qu'il a de ses performances.

Vous pourrez ainsi rapidement savoir quelles sont ses facilités et ses réticences.

- Me déplacer dans l'eau avec papa ou maman
- Me déplacer dans l'eau avec ma frite sous les bras
- Me déplacer à cheval sur ma frite
- Aller sous l'eau
- Descendre à l'échelle
- Sauter dans l'eau
- Glisser sur le toboggan
- Marcher sur un tapis de mousse

J'aime _____ J'aime pas _____

Mets une croix dans le carré de ton choix et ensuite additionne-les pour savoir si tu as plus d'exercices que tu aimes ou que tu n'aimes pas.



Equalia

